

Comprapec.it vi guida nella creazione e configurazione
del Vostro account di posta elettronica certificata
di tipo nome.cognome@domPECgenerico.it

Client di posta: Apple Mail[®]

Quando il vostro fornitore di posta elettronica certificata avrà attivato la casella email, per poterla utilizzare attraverso il vostro client di posta, dovrete configurarne l'account.

Prendiamo ad esempio il sig. *Nome Cognome* che ha richiesto l'attivazione della casella email sul dominio generico certificato, che indicheremo qui come *@domPECgenerico.it*.

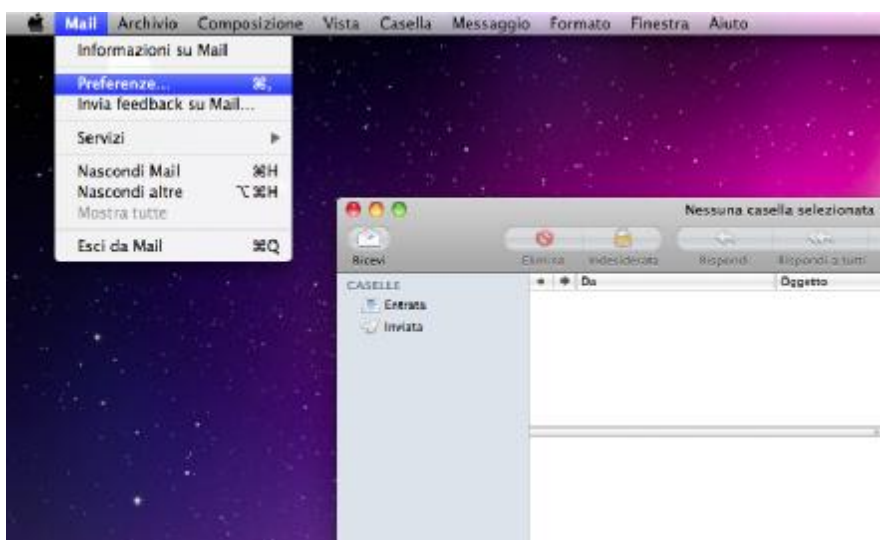
Ciò che si trova prima del simbolo @ viene solitamente chiamato "utente" e può contenere, in alternativa a *nome.cognome*, espressioni come *info*, *fax*, *nomedimiofiglio*, *amministrazione*, *vendite*, *commerciale*, *staff*, *posta*, ecc.

1. Come creare l'account di posta elettronica certificata, tipo nome.cognome@domPECgenerico.it

1.a. Dal Dock in basso selezionate l'icona di Apple Mail[®]:

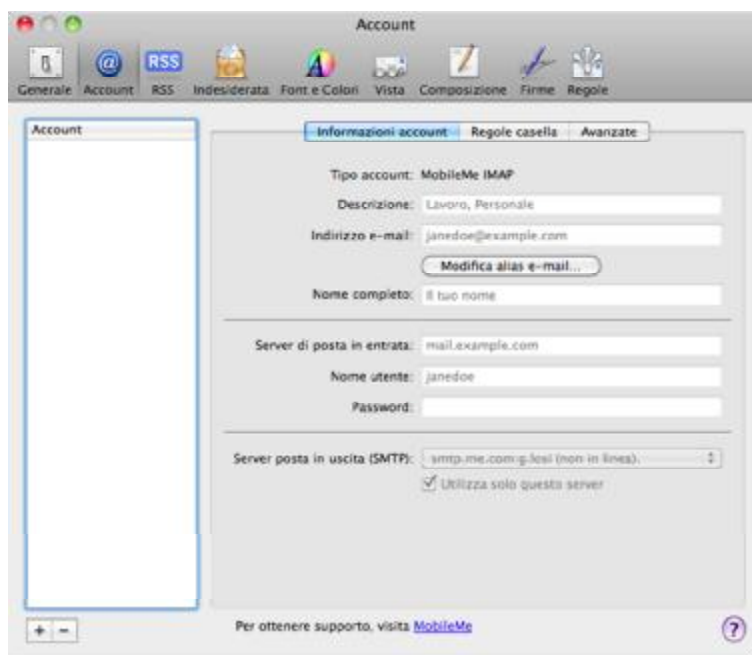


1.b. Dal Menu di Mail[®], selezionare "Mail", poi "Preferenze..." :



1.c. Vi trovate nella finestra *Preferenze*, selezionate dal menu in alto il tasto "Account".

Configurazione account di posta elettronica certificata per Apple Mail[®]



Cliccate sul tasto "+" in basso a sinistra, per aggiungere il nuovo account di posta certificata.

1.d. Si apre a questo punto la finestra *Aggiungi account*.



Nome completo : il nome e cognome inseriti appariranno come il nome e cognome del mittente dei messaggi che andrete a spedire con questo account.

Indirizzo e-mail : digitate l'indirizzo di posta PEC indicato dal vostro fornitore della casella (es. nome.cognome@domPECgenerico.it).

Password : digitate la password di accesso fornita dal vostro fornitore della casella PEC.

Cliccate sul tasto "Continua"...

1.e. Le successive finestre servono per impostare i dati di accesso ai server di posta ai quali ci si collega per scaricare (POP) ed inviare (SMTP) i vostri messaggi email certificati; nel caso della casella

Configurazione account di posta elettronica certificata per Apple Mail[®]



di posta certificata i messaggi email dovranno essere trasferiti dai server dei Gestori PEC tramite protocolli sicuri, indicati dalla "s" degli indirizzi (POP3s e SMTPs).

Vi trovate adesso nella finestra *Server di posta in entrata*, dal menu a tendina selezionare "POP" per scaricare i messaggi sul vostro computer.



Descrizione : il nome che inserirete qui vi servirà esclusivamente per distinguere l'account nell'elenco degli account, e non verrà visualizzato da eventuali destinatario dei Vs messaggi (nel nostro esempio abbiamo inserito lo stesso dato pop, pops.dominogestore.it).

Server di posta in entrata : digitate i dati POP3s forniti dal vostro fornitore PEC (es. pops.dominogestore.it)

Nome utente : digitare l'utente di posta elettronica fornito dal vostro fornitore della casella (es. nome.cognome@domPECgenerico.it)

Password : digitate la password di accesso fornita dal vostro fornitore della casella PEC.

Cliccate sul tasto "Continua"...

1.f. Siete nella finestra *Sicurezza della posta in entrata*.



Spuntare l'opzione "Usa SSL (Secure Sockets Layer)".
Nel menu a tendina, selezionare l'opzione "Password", poi cliccate sul tasto "Continua"...

1.g. Siete nella finestra *Sicurezza della posta in uscita*.



Descrizione: indicate il nome del server smtp del vostro fornitore PEC (nel nostro esempio abbiamo inserito lo stesso dato smtp, smtps.dominiogestore.it).

Server di posta in uscita : digitate i dati SMTPs forniti dal vostro fornitore PEC (es. smtps.dominiogestore.it)

Spuntate le opzioni "Utilizza solo questo server" e "Usa autenticazione".

Nome utente : digitare l'utente di posta elettronica fornito dal vostro fornitore della casella (es. nome.cognome@domPECgenerico.it)

Password : digitate la password di accesso fornita dal vostro fornitore della casella PEC.

Cliccate sul tasto "Continua"...

1.h. Siete nella finestra *Sicurezza della posta in uscita*.



Spuntare l'opzione "Usa SSL (Secure Sockets Layer)"

Nel menu a tendina, selezionare l'opzione "Password", poi cliccare sul tasto "Continua"...

1.i. Nell'ultima finestra di questa procedura *Riepilogo account* troverete tutti i dati finora inseriti. Cliccate sul tasto "Crea", per confermare la creazione del vostro account di posta.



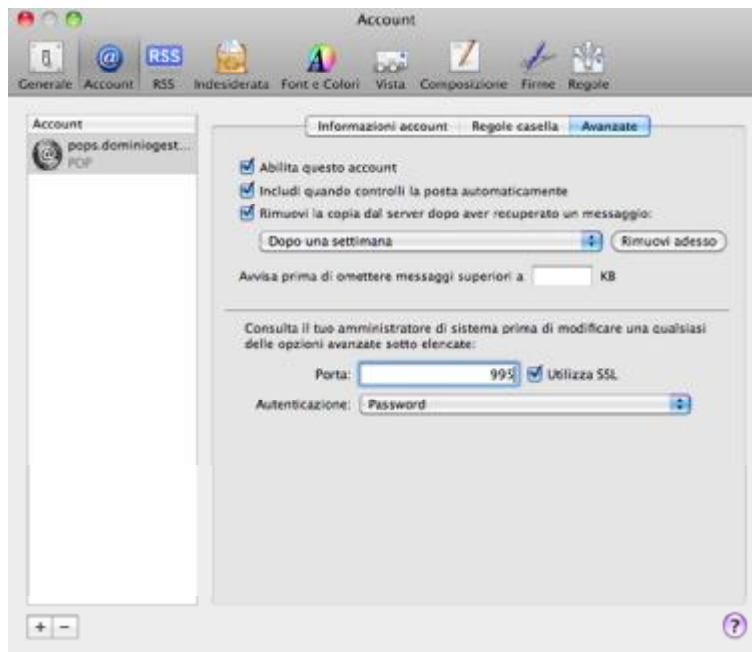
Bisogna a questo punto passare alla procedura di configurazione della casella PEC, che richiederà ancora qualche passaggio.

2. Configurazione per account di posta elettronica certificata, tipo nome.cognome@pec.azienda.it

Configurazione account di posta elettronica certificata per Apple Mail[®]



2.a. Ritornate alla finestra *Preferenze / Account*. Trovate tre tab "Informazioni Account", "Regole casella", "Avanzate". Nel campo a sinistra trovate l'elenco dei vostri account, selezionate quello relativo alla posta elettronica certificata, poi scegliete il tab "Avanzate":



Verificate che nel campo "Porta" sia inserito il numero 995, e che sia presente la spunta su "Utilizza SSL".

Le altre opzioni disponibili:

Abilita questo account : inserire la spunta per rendere attivo l'account;

Includi quando controlli la posta automaticamente : inserire la spunta perché Apple Mail[®] controlli automaticamente la posta di questo account;

Rimuovi la copia dal server dopo aver recuperato un messaggio : con la spunta su questa opzione, Apple Mail[®] provvederà a cancellare i messaggi (già scaricati) dal server dopo giorni.

Avvisa prima di omettere messaggi superiori a ...KB : quando di fronte a grossi messaggi, il programma avviserà prima di scaricare.